



## Дизельный генератор АД-30 (открытое исполнение)

### ХАРАКТЕРИСТИКИ

#### Основные характеристики

Мощность номинальная, кВт:	30
Мощность номинальная, кВА:	37,5
Мощность максимальная, кВт:	33
Мощность максимальная, кВА:	41,25
Коэффициент мощности, cos φ:	0,8
Напряжение, В:	400
Количество фаз	3
Частота, Гц	50
Номинальный ток, А	54
Частота вращения, об/мин:	1500

#### Двигатель

Модель двигателя	K4102D
Мощность номинальная, кВт	38
Система охлаждения	жидкостная
Ёмкость системы охлаждения, л	13
Ёмкость масляной системы, л	11,5
Частота вращения, об/мин	1500
Количество цилиндров	4
Расположение цилиндров	рядное
Порядок работы цилиндров	1-3-4-2
Тактность двигателя	4
Рабочий объём двигателя, л:	3,76
Система впуска воздуха	без наддува
Диаметр цилиндра, мм:	102
Ход поршня, мм:	115
Коэффициент сжатия в цилиндрах	19:1
Регулятор оборотов	механический
Напряжение питания, В:	12
Пусковое устройство, В:	электростартер
Удельный расход топлива, г/кВт*ч:	≤258
Тип топливного фильтра	одноразовый фильтр
Рекомендуемый тип масла	SAE 15W40/10W30
Тип масляного фильтра	одноразовый фильтр
Удельный расход масла, г/кВт*ч:	≤2,04
Уровень шума, dB	≤75

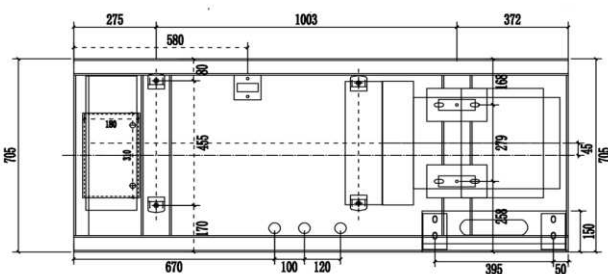
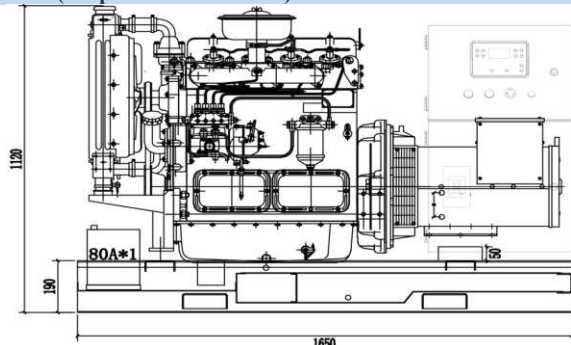
#### Топливная система

Тип топлива	дизельное
Объём топливного бака, час	8-10
Расход топлива при 50% мощности, л/час	4,5
Расход топлива при 75% мощности, л/час	6,75
Расход топлива при 100% мощности, л/час	9,0

#### Электрическая система

Стартер	электрический
Датчик давления масла и уровня топлива	есть
Датчик температуры/перегрева охл.жидкости	есть
Устройство автоматической остановки	есть
Кнопка аварийной остановки	есть
Зарядный генератор собственных нужд	есть
Реле-регулятор напряжения	есть

#### Чертежи АД-30-Ф (открытое исполнение)



#### Контроллер

Язык интерфейса контроллера	русский
Диапазон рабочих температур, °С	-15+55
Функция задержки запуска, остановки	есть
Возможность запуска от внешнего сигнала	есть
Возможность совместной работы с АВР	есть
Напряжение, В постоянного тока	8 ~ 35
Контроль температуры	есть
Контроль давления масла	есть
Контроль уровня топлива	есть
Контроль напряжения по фазам	есть
Контроль силы тока по фазам	есть
Контроль мощности	есть
Контроль частоты	есть
Контроль напряжения зарядного генератора	есть
Контроль и фиксация количества запусков	есть
Контроль и фиксация наработки моточасов	есть
Контроль и фиксация выработанной мощности	есть

#### Генератор

Тип генератора	синхронный бесщёточный
Число фаз генератора	3
Постоянная мощность, кВт:	33
Система возбуждения	SHUNT
Напряжение, В:	400
Номинальный ток, А:	54
Частота генератора, Гц:	50
КПД, %	94
Шаг обмотки	2/3
Количество опорных подшипников	1
Класс защиты обмотки	IP21
Степень изоляции	H
Фактор мощности (cos φ)	0,8
Диапазон регулировки напряжения (± %)	5
Регулятор напряжения	электронный
Автоматический регулятор напряжения (AVR)	есть
Трансформаторы тока	есть
Масса, кг:	226

#### Массо-габаритные характеристики

Масса, кг:	650
Длина, мм:	1740
Ширина, мм:	850
Высота, мм:	1150

#### Комплектация

аккумуляторная батарея, глушитель, заправлена маслом и антифризом, паспорт и техническая документация

**Мото ресурс, мото/часов:**

≤10000

**Гарантия, срок**

2 года или 1000 моточасов